



**Общество с ограниченной ответственностью
«Камчатская Кадастровая Компания»**

Юридический адрес: 683024, Камчатский край, г.Петропавловск-Камчатский, пр-кт Рыбаков д.3, кв.62
Фактический адрес: 683002, Камчатский край, г.Петропавловск-Камчатский, ул.В.Кручины, д.15, оф.27
Тел./факс: (4152) 302 - 302, 304 – 304; e-mail: k3-41@mail.ru

№ 28/22-ПМТ

ПРОЕКТ МЕЖЕВАНИЯ ТЕРРИТОРИИ

**для образования земельных участков из земель государственной
собственности, местоположение:**

**Российская Федерация, край Камчатский, Тигильский муниципальный
район, Сельское поселение «село Усть-Хайрюзово», с. Усть-Хайрюзово**

Исполнитель
Генеральный директор
Кадастровый инженер



ООО «Камчатская Кадастровая Компания»

Я.О. Богдан

Д.Ю.Толмачева

г. Петропавловск-Камчатский

2022 г.

Состав проекта

1. Основная (утверждаемая) часть проекта межевания территории
 - 1.1. Текстовая часть (Пояснительная записка)
 - 1.2. Перечень и сведения об образуемых земельных участках

2. Материалы по обоснованию проекта межевания территории
 - 2.1. Текстовая часть (Пояснительная записка)

3. Графические материалы
 - 3.1. Чертеж межевания территории

1. Основная (утверждаемая) часть проекта межевания территории

1.1. Текстовая часть (Пояснительная записка)

Проект межевания территории по образованию земельного участка из земель государственной собственности выполнен ООО «Камчатская Кадастровая Компания» на основании договора № 110/22 от 27.09.2022 г., заключенного с Администрацией муниципального образования сельского поселения «село Усть-Хайрюзово».

Цель работы:

Установление местоположения границ земельных участков, расположенных в границах с. Усть-Хайрюзово, предназначенных для эксплуатации многоквартирных жилых домов.

Нормативно-правовая документация:

- Правила землепользования и застройки муниципального образования сельского поселения «село Усть-Хайрюзово» Тигильского района Камчатского края, приняты Решением Собрании Депутатов муниципального образования «Тигильский муниципальный район» № 49-нп от 14.12.2021г.

При разработке учитывались требования следующих нормативов градостроительного проектирования:

- Градостроительный Кодекс Российской Федерации;
- Земельный Кодекс Российской Федерации;
- Федеральный закон от 06.10.2003 № 131-ФЗ «Об общих принципах организации местного самоуправления в Российской Федерации»;
- СНиП 2.07.01-89* (в части, не противоречащей Градостроительному кодексу РФ);
- Правила землепользования и застройки муниципального образования сельского поселения «село Усть-Хайрюзово» Тигильского района Камчатского края.

В соответствии с Градостроительным кодексом Российской Федерации настоящий Проект межевания разрабатывается в целях определения местоположения границ образуемых, изменяемых земельных участков и их частей.

Границы формируемых земельных участков устанавливаются с учетом сложившейся застройки, границ земельных участков, учтенных в ЕГРН к моменту проведения работ.

Подлежащие образованию земельные участки категории земель - **земли населенных пунктов.**

1.2. Перечень и сведения об образуемых земельных участках

Таблица 1.

Условный номер	Вид разрешённого использования и способ образования	Площадь, кв.м.	Ориентировочное местоположение земельного участка
Земельные участки, образуемые из земель государственной собственности			
:ЗУ1	2.1.1 Малоэтажная многоквартирная жилая застройка	1570	Российская Федерация, край Камчатский, Тигильский муниципальный район, с. Усть-Хайрюзово, ул. Комсомольская, д. 3
:ЗУ2	2.1.1 Малоэтажная многоквартирная жилая застройка	1237	Российская Федерация, край Камчатский, Тигильский муниципальный район, с. Усть-Хайрюзово, ул. Ленинская, д. 8

:ЗУ3	2.1.1 Малоэтажная многоквартирная жилая застройка	431	Российская Федерация, край Камчатский, Тигильский муниципальный район, с. Усть-Хайрюзово, ул. Ленинская, д. 4
:ЗУ4	2.1.1 Малоэтажная многоквартирная жилая застройка	965	Российская Федерация, край Камчатский, Тигильский муниципальный район, с. Усть-Хайрюзово, ул. Флотская, д. 18

Земельные участки :ЗУ1, :ЗУ2, :ЗУ3, :ЗУ4 подлежат образованию из земель государственной собственности.

1.3. Координаты характерных точек границ образуемых земельных участков

Таблица 2.

:ЗУ1		
№ точки	Координаты точек (м)	
	Х	У
1	1 015 370.33	1 295 543.69
2	1 015 370.63	1 295 565.34
3	1 015 317.02	1 295 566.74
4	1 015 298.50	1 295 566.25
5	1 015 297.99	1 295 551.78
6	1 015 302.02	1 295 547.04
7	1 015 335.81	1 295 542.45
8	1 015 347.58	1 295 543.90
1	1 015 370.33	1 295 543.69
:ЗУ2		
№ точки	Координаты точек (м)	
	Х	У
1	1 015 112.83	1 295 235.87
2	1 015 111.31	1 295 253.86
3	1 015 109.16	1 295 253.92
4	1 015 083.85	1 295 253.20
5	1 015 083.81	1 295 254.28
6	1 015 074.19	1 295 253.62
7	1 015 074.12	1 295 255.77
8	1 015 063.64	1 295 254.70
9	1 015 063.88	1 295 252.67
10	1 015 051.05	1 295 251.29
11	1 015 051.33	1 295 246.60
12	1 015 049.02	1 295 246.06
13	1 015 050.35	1 295 231.43
1	1 015 112.83	1 295 235.87
:ЗУ3		
№ точки	Координаты точек (м)	
	Х	У
1	1 015 168.79	1 295 231.60
2	1 015 166.81	1 295 254.55
3	1 015 148.52	1 295 253.55
4	1 015 150.35	1 295 229.18
5	1 015 152.66	1 295 229.47
6	1 015 154.58	1 295 230.59
1	1 015 168.79	1 295 231.60

:ЗУ4		
№ точки	Координаты точек (м)	
	X	Y
1	1 014 416.98	1 294 031.87
2	1 014 419.44	1 294 062.85
3	1 014 415.74	1 294 065.12
4	1 014 390.65	1 294 068.37
5	1 014 387.00	1 294 036.24
1	1 014 416.98	1 294 031.87

2. Материалы по обоснованию проекта межевания территории

2.1. Текстовая часть (Пояснительная записка)

Территория проектирования располагается в кадастровых кварталах 82:01:000015 и 82:01:000016 Сельского поселения «село Усть-Хайрюзово».

В границах проектируемой территории отсутствуют особо охраняемые природные территории; территории объектов культурного наследия; лесничества, лесопарки, участковые лесничества, лесные кварталы, лесотаксационные выделы или части лесотаксационных выделов.

Проектом межевания территории не предусматривается установление публичных сервитутов.

В соответствии со ст. 23 Земельного кодекса Российской Федерации, публичный сервитут устанавливается законом или иным нормативным правовым актом субъекта Российской Федерации, нормативным правовым актом органа местного самоуправления в случаях, если это необходимо для обеспечения интересов государства, местного самоуправления или местного населения, без изъятия земельных участков. Установление публичного сервитута осуществляется с учетом результатов общественных слушаний.

3. Графические материалы

3.1. Чертеж межевания территории (основной чертеж)

На чертеже межевания территории отображены:

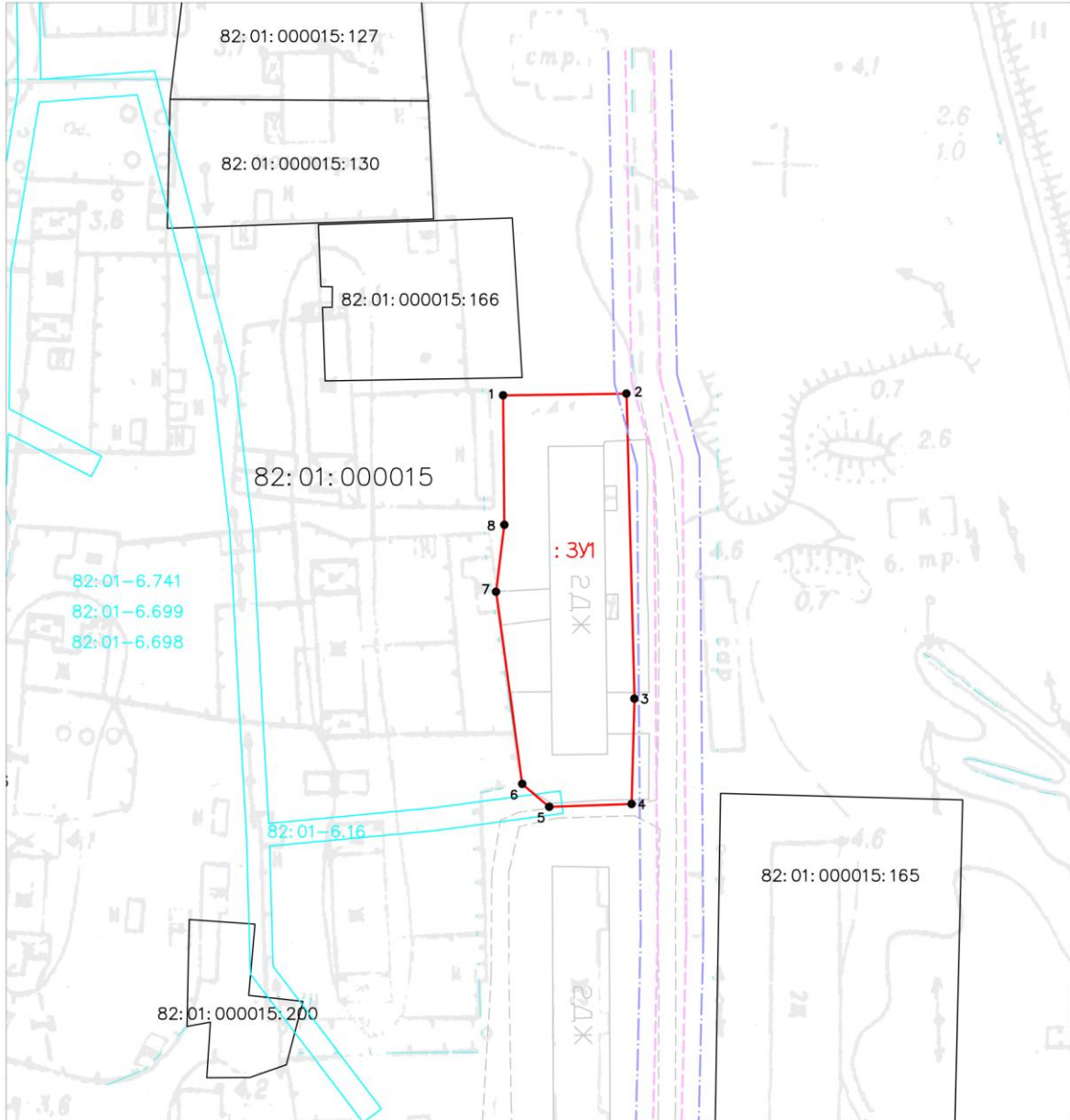
- 1) границы планируемых (в случае, если подготовка проекта межевания территории осуществляется в составе проекта планировки территории) и существующих элементов планировочной структуры;
- 2) красные линии, утверждаемые в составе проекта межевания территории;
- 3) линии отступа от красных линий в целях определения мест допустимого размещения зданий, строений, сооружений;
- 4) границы образуемых и (или) изменяемых земельных участков, условные номера образуемых земельных участков, в том числе в отношении которых предполагаются их резервирование и (или) изъятие для государственных или муниципальных нужд;
- 5) границы зон действующих публичных сервитутов;
- 6) иные обозначения.

Проект межевания территории

для образования земельных участков из земель государственной собственности, местоположение:
 Российская Федерация, край Камчатский, Тигильский муниципальный район,
 Сельское поселение «село Усть-Хайрюзово», с. Усть-Хайрюзово

Чертеж межевания территории

Масштаб 1:1000



Условные обозначения:

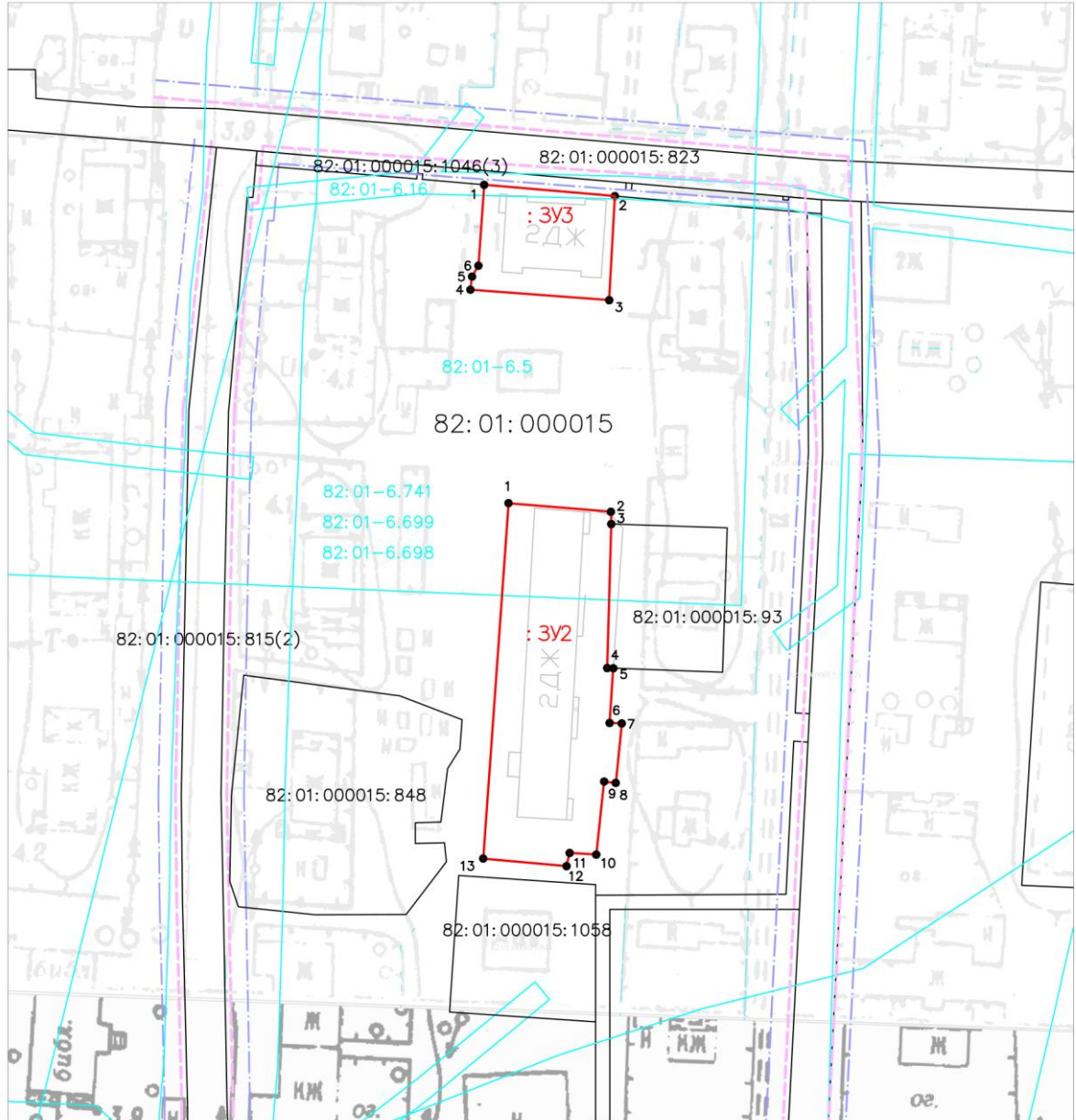
- 301 - условный номер образуемого земельного участка
- 2 - обозначение характерных точек границ
- 82:01:000015:166 - кадастровый номер земельного участка
- — граница существующих земельных участков
- — границы образуемых земельных участков на кадастровом плане территории
- 82:01:000015 - кадастровый номер квартала
- — граница населенного пункта
- — красные линии
- — линии отступа от красных линий в целях определения места допустимого размещения зданий, строений, сооружений
- — охранная зона

Проект межевания территории

для образования земельных участков из земель государственной собственности, местоположение:
 Российская Федерация, край Камчатский, Тигильский муниципальный район,
 Сельское поселение «село Усть-Хайрюзово», с. Усть-Хайрюзово

Чертеж межевания территории

Масштаб 1:1000



Условные обозначения:

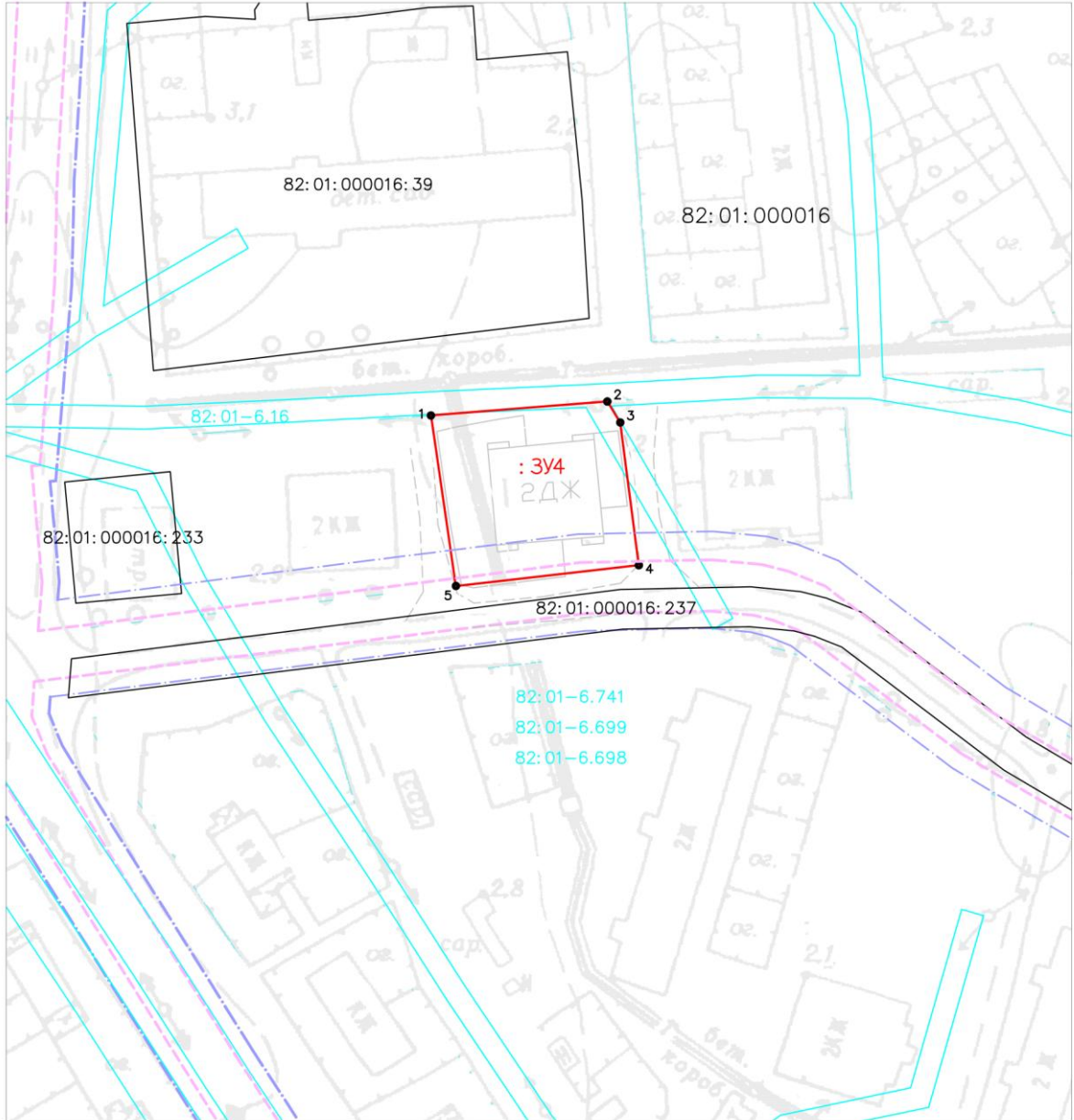
- ЗУ1 - условный номер образуемого земельного участка
- 2 - обозначение характерных точек границ
- 82:01:000015:166 - кадастровый номер земельного участка
- граница существующих земельных участков
- границы образуемых земельных участков на кадастровом плане территории
- 82:01:000015 - кадастровый номер квартала
- граница населенного пункта
- красные линии
- линии отступа от красных линий в целях определения места допустимого размещения здания, строения, сооружения
- охранная зона

Проект межевания территории

для образования земельных участков из земель государственной собственности, местоположение:
 Российская Федерация, край Камчатский, Тигильский муниципальный район,
 Сельское поселение «село Усть-Хайрюзово», с. Усть-Хайрюзово

Чертеж межевания территории

Масштаб 1:1000



Условные обозначения:

- 3У1 - условный номер образуемого земельного участка
- 2 - обозначение характерных точек границ
- 82:01:000015:166 - кадастровый номер земельного участка
- граница существующих земельных участков
- границы образуемых земельных участков на кадастровом плане территории
- 82:01:000015 - кадастровый номер квартала
- граница населенного пункта
- красные линии
- линии отступа от красных линий в целях определения места допустимого размещения зданий, строений, сооружений
- охранная зона